

EDIFIER®

MR4

Stúdió Monitor

Használati utasítás

Fontos biztonsági utasítások

1. Kérjük, figyelmesen olvassa el az utasításokat. Tartsa biztonságos helyen a későbbi használatra.
2. Csak a gyártó által jóváhagyott tartozékokat használjon.
3. A készüléket megfelelően telepítse a készülék csatlakoztatására vonatkozó rész utasításait követve.
4. A termék használata 0-35 °C-os környezetben ajánlott.
5. A tűz és az áramütés veszélyének csökkentése érdekében ne tegye ki a terméket esőnek vagy nedvességnek.
6. Ne használja a terméket víz közelében. Ne merítse a terméket semmilyen folyadékba, és ne tegye ki csepegésnek vagy fröccsenésnek.
7. Ne telepítse vagy használja ezt a terméket hőforrás (pl. radiátor, fűtőtest, kályha vagy más hőtermelő eszköz) közelében.
8. Ne helyezzen a termékre semmilyen folyadékkal töltött tárgyat, például vázát; és ne helyezzen a termékre nyílt tüzet, például égő gyertyát sem.
9. Ne zárjon el semmilyen szellőzőnyílást. Ne helyezzen semmilyen tárgyat a szellőzőnyílásokba vagy résekbe. Ez tüzet vagy áramütést okozhat.
10. Tartson elegendő távolságot a termék körül a jó szellőzés fenntartása érdekében (legalább 5 cm ajánlott).
11. Ne erőltessen dugót a csatlakozóba. Csatlakoztatás előtt ellenőrizze, hogy a csatlakozó nem akad-e el a csatlakozóban, és hogy a dugó illeszkedik-e a csatlakozóhoz, és a megfelelő irányba van-e tájolva.
12. A mellékelt tartozékokat és alkatrészeket (pl. csavarokat) tartsa távol a gyermekektől, nehogy véletlenül lenyeljék.
13. Ne nyissa ki és ne távolítsa el saját maga a készülékházat. Veszélyes feszültségnek vagy más veszélyes kockázatoknak teheti ki magát. A sérülés okától függetlenül (például sérült vezeték vagy dugó, folyadékfröccsenés vagy idegen tárgy beesése, eső vagy nedvesség hatásának való kitettség, a termék nem működik vagy leejtették stb.) a javítást azonnal hivatalos szervizszakembernek kell elvégeznie.
14. A termék száraz ruhával történő tisztítása előtt először mindig kapcsolja ki a terméket, és húzza ki a hálózati csatlakozót.
15. Soha ne használjon erős savat, lúgot, benzint, alkoholt vagy más kémiai oldószert a termék felületének tisztításához. A tisztításhoz csak semleges oldószert vagy tiszta vizet használjon.



A túl hangos zene halláskárosodáshoz vezethet. Kérjük, tartsa a hangerőt biztonságos tartományban.



A termék helyes ártalmatlanítása. Ez a jelölés azt jelzi, hogy ezt a terméket nem szabad más háztartási hulladékkal együtt ártalmatlanítani az EU egész területén. Az ellenőrzetlen hulladéklerakásból eredő esetleges környezeti vagy emberi egészségkárosodás megelőzése érdekében az anyagi erőforrások fenntartható újrafelhasználásának elősegítése érdekében felelősségteljesen újrahasznosítsa. Használt készülékének visszavételéhez használja a visszavételi és gyűjtési rendszereket, vagy forduljon ahhoz a kiskereskedőhöz, ahol a terméket vásárolta. Ők átvehetik a terméket a környezetkímélő újrahasznosítás céljából.



Csak a gyártó által meghatározott vagy a készülékkel együtt forgalmazott kocsival, állvánnyal, állvánnyal, konzollal vagy asztallal együtt használható. Ha kocsit használ, a kocsi/készülék kombináció mozgatasakor óvatosan járjon el, hogy elkerülje a felborulásból eredő sérüléseket.

Fontos biztonsági utasítások

Teljesítmény figyelmeztetés:

1. A terméket a könnyű használat érdekében helyezze a konnektor közelébe.
2. Használat előtt győződjön meg arról, hogy az üzemi feszültség megegyezik a helyi áramellátással. A helyes működési feszültséget a termék tábláján találja.
3. Biztonsági okokból húzza ki a terméket a konnektorból villámlás idején, vagy ha hosszabb ideig nem használja.
4. Normál körülmények között a tápegység felmelegedhet. Kérjük, gondoskodjon a helyiség jó szellőzéséről és legyen óvatos.
5. Biztonsági figyelmeztető címkék a termék vagy a hálózati adapter házában vagy alján.



Ez a szimbólum figyelmezteti a felhasználót, hogy a termék burkolatán belül nem szigetelt veszélyes feszültség van, amely elegendő nagyságú lehet ahhoz, hogy a személyeket áramütés veszélye fenyegetse.



Ez a szimbólum arra figyelmezteti a felhasználót, hogy ne szerelje szét a termék burkolatát, és nincs benne a felhasználó által cserélhető alkatrész. A terméket javítás céljából vigye el egy hivatalos szervizközpontba.



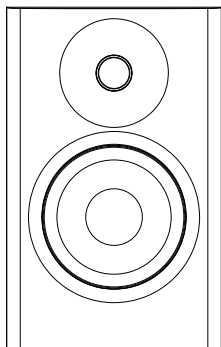
Ez a szimbólum azt jelzi, hogy a termék csak beltéri használatra alkalmas.



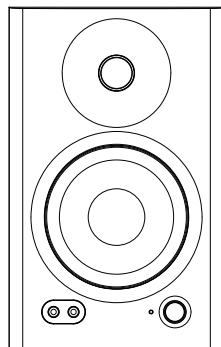
Ez a szimbólum azt jelzi, hogy a termék II. osztályú vagy kettős szigetelésű, földelési követelmény nélküli elektromos készülék.

Ha a MAINS dugót használják megszakító szerkezetként, a megszakító szerkezetnek könnyen működtethetőnek kell maradnia.

Mi van a dobozban



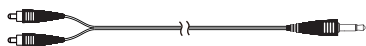
Passzív (bal oldali)
hangszóró



Aktív (jobb oldali)
hangszóró



Hangszóró csatlakozókábel



3,5 mm - RCA audiokábel



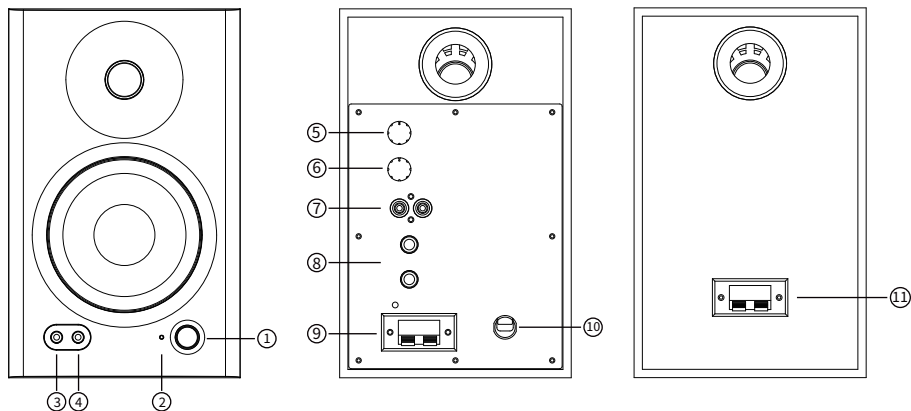
3,5 mm - 3,5 mm audiokábel



User manual

Note: Images are for illustrative purposes only and may differ from the actual product.

Funkcionális működés



1. Multifunkciós tárcsa

Forgatás: hangerőszabályozás

Nyomja meg: hanghatások átkapcsolása (Monitor/Zene)

Nyomja meg és tartsa lenyomva: bekapcsolás/kikapcsolás

2. Jelző:

Piros: monitor üzemmód

Zöld: zenei üzemmód

3. AUX nem szimmetrikus bemenet

4. Fejhallgató kimenet

5. Alacsony frekvenciátrimmer (a 100 Hz körüli frekvenciákat ± 6 dB-rel állítja be.)

6. Magas frekvencia trimmer (10 kHz feletti frekvenciák beállítása ± 6 dB-lel).

7. RCA szimmetrizálatlan bemenet

8. TRS szimmetrikus bemenet

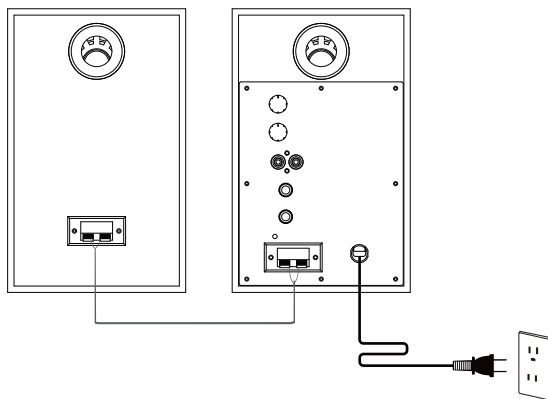
9. Passzív (bal oldali) hangszóróhoz csatlakoztatható

10. Tápkábel

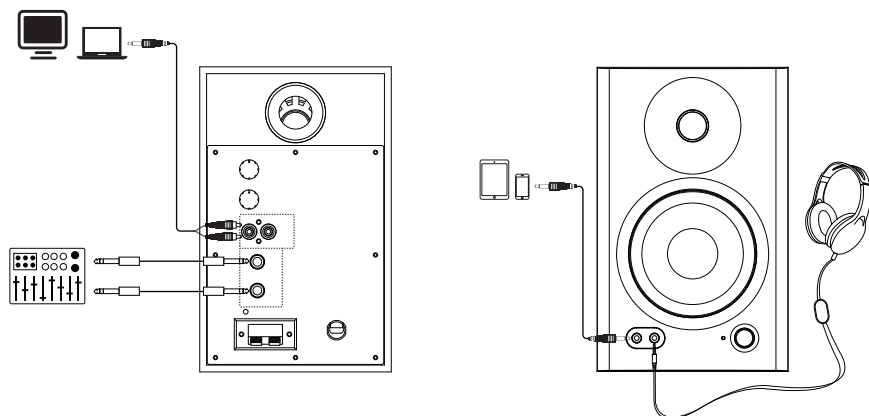
11. Csatlakozás az aktív (jobb oldali) hangszóróhoz

Kapcsolat

1. Alapvető csatlakozás



2. Csatlakozás audioforrásokhoz



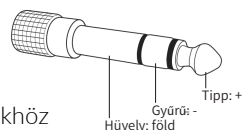
Audió bemenetek és audió kimenet

■ Audio bemenetek

Az EDIFIER MR4 három különböző bemeneti módszert kínál, és a három bemenet párhuzamosan is használható.

1. TRS szimmetrikus bemenet

A TRS szimmetrikus bemenet egy $\Phi 6,35$ mm-es (1/4 hüvelykes) háromfokozatú szimmetrikus portot jelent, amely 6,35 mm-es szimmetrikus kimenettel rendelkező audioeszközökhöz (névleges bemeneti szint: +4dBu), például audio interfészekhez, keverőkhöz, audio produkciós eszközökhöz stb. csatlakoztatható.



2. RCA szimmetrikus bemenet

Az RCA kiegyensúlyozatlan port kiegyensúlyozatlan kimenettel rendelkező audioeszközökhöz (névleges bemeneti szint: -10dBV), például személyi zenelejátszókhöz, asztali számítógépekhez, CD-lejátszókhöz stb. való csatlakoztatásra szolgál.

3. AUX szimmetrikus bemenet

Az AUX-port egy 3,5 mm-es, nem szimmetrikus bemeneti port, amely számítógépekhez, mobiltelefonokhoz, táblagépekhez stb. való csatlakoztatásra szolgál.

Megjegyzés:

Kérjük, a csatlakoztatás előtt a többfunkciós tárcsát az óramutató járásával ellentétes irányban a legalacsonyabb hangerőszintre állítsa.

■ Hangkimenet

Headphone output

Helyezze a fejhallgatót az aktív hangszóró előlapján lévő "🎧" portba, ekkor a hangszóró elnémul, és a fejhallgató hangot ad ki.

Megjegyzés:

A fejhallgató hangerejét a többfunkciós tárcsával szabályozhatja.

Műszaki adatok

Bemeneti érzékenység:	TRS szimmetrikus bemenet: +4dBu AUX/RCA nem szimmetrikus bemenet: -10dBV
Teljesítménykimenet:	21W+21W
Frekvenciaválasz:	60Hz-20KHz
Jel-zaj arány	≥85dBA
Torzítás	≤0,2%
Magassági egység:	1 hüvelyk
Woofér egység:	4 hüvelyk
Aktív hangszóró mérete:	140 x 228 x 197,5 mm
Passzív hangszóró mérete:	140 x 228 x 184 mm
Product súly (nettó):	4,5 kg
Audió bemenetek:	TRS szimmetrikus bemenet, RCA nem szimmetrikus bemenet, AUX nem szimmetrikus bemenet

Hibaelhárítás

Nincs hang

1. Ellenőrizze, hogy a hangszóró be van-e kapcsolva.
2. Próbálja meg felhangosítani a hangerőt a hangerőszabályzóval.
3. Ellenőrizze, hogy az audiókábelek szilárdan csatlakoztatva vannak-e, és a bemenet helyesen van-e beállítva a hangszórón.
4. Ellenőrizze, hogy van-e kimenő jel az audioforrásból.

Az MR4 nem kapcsol be

1. Ellenőrizze, hogy a főáram be van-e kötve, vagy hogy a fali konnektor be van-e kapcsolva.

Zaj jön a hangszórókból

1. Az EDIFIER hangszórói kevés zajt generálnak, míg egyes audioeszközök háttérzajai túl magasak. Kérjük, húzza ki az audiókábeleket és hangosítsa fel a hangerőt, ha a hangszórótól 1 méterre nem hallható hang, akkor nincs probléma a termékkel.

Ha többet szeretne megtudni az EDIFIER-ről, kérjük, látogasson el a www.edifier.com weboldalra.

Az EDIFIER garanciális kérdéseivel kapcsolatban kérjük, látogasson el az adott ország oldalára a www.edifier.com oldalon, és tekintse meg a Garanciális feltételek című részt.

USA és Kanada: service@edifier.ca

Dél-Amerika: Kérjük, látogasson el a www.edifier.com (angol) vagy a www.edifierla.com (spanyol/portugál) oldalra a helyi elérhetőségekért.