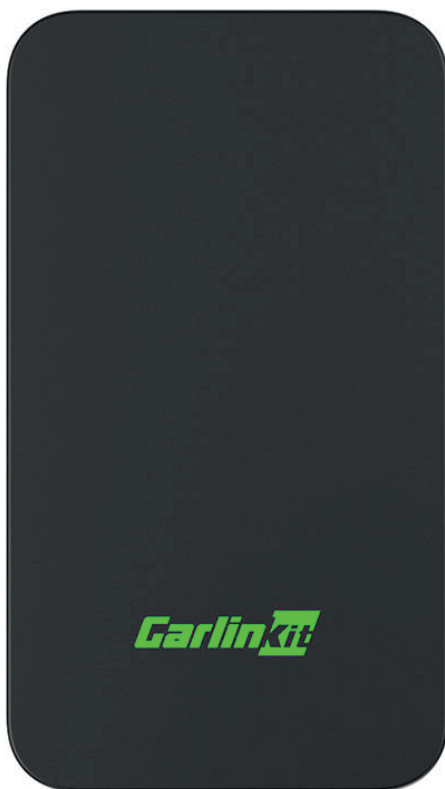


Carlinkit 2AIR vezeték nélküli adapter

Felhasználói kézikönyv



A termék jellemzőinek bemutatása

Az autó USB-portjához csatlakoztatva a gyári vezetékes CarPlay rendszer vezeték nélküli CarPlay-re, a vezetékes Android Auto rendszer pedig vezeték nélküli Android Auto-ra fejleszthető. Az autóba való beszálláskor automatikusan csatlakoztatható. Ez lehetővé teszi a felhasználók számára, hogy búcsút mondjanak az adatkábelnek.

CarPlay (vezeték nélküli kapcsolat)



Android Auto (vezeték nélküli kapcsolat)



Opis wskaźnika LED

- Piros: Tápjelző
- Kék: Csatlakoztatás
- Zöld: Sikeres csatlakozás

Műszaki adatok

Tápfeszültség bemenet: 1A

Energiafogyasztás: 0,75W

Teljesítmény kimenet: 1A

Kompatibilis felbontás: adaptív

Támogatott mobiltelefonok és járművek

- iPhone: iPhone 6 vagy újabb iPhone, iOS 10 vagy újabb iOS 10
- Android telefonok: Android 11.0 vagy újabb verziók támogatása
- Támogatott autómodellek: Eredeti vezetékes CarPlay vagy Android Auto funkcióval rendelkező autó

CarPlay vezeték nélküli kapcsolat (felhasználói felülettel)

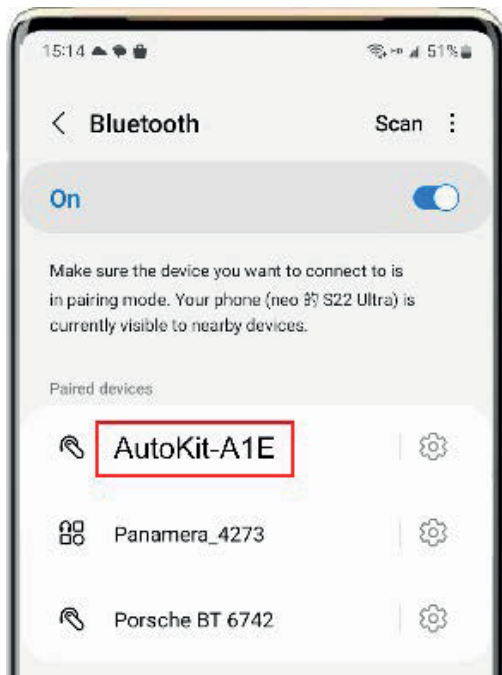
1. Csatlakoztassa a terméket az autó USB-portjához.
2. Kapcsolja be az iPhone Bluetooth-ját és Wi-Fi-t, csatlakozzon a termék Bluetooth-hoz: AutoKit-xxx.
3. Várjon az autóban a CarPlay csatlakozásra vonatkozó felszólításra, kattintson a "CarPlay használata" gombra, és lépjen be a termék felhasználói felületére.
4. Kattintson a "Use CarPlay" (CarPlay használata) gombra.



Android Auto vezeték nélküli kapcsolat (felhasználói felület nélkül)

1. Csatlakoztassa a terméket az autó USB-portjához.
2. Kapcsolja be a Bluetooth és a Wi-Fi funkciót az Android telefonon, csatlakozzon a termék Bluetooth-jára: AutoKit-xxx.
3. Várja meg, amíg az Android telefon befejezi a csatlakozást, kattintson az autóban az "Android Auto" opcióra az Android Auto vezeték nélküli rendszerhez való hozzáféréshez.

Megjegyzés: A járműben megjelenhet az "Android Auto" vagy a "Bluetooth-kapcsolat". Kattintson a csatlakoztatáshoz vagy az indításhoz, amíg az Android Auto vezeték nélküli kapcsolat fut. Az Android telefon továbbra is csatlakozni fog az autó Bluetooth rendszeréhez.



Online verziófrissítési/visszajelzési probléma

Lépések a felületre való belépéshez

1. Csatlakoztassa az adaptert az autó USB-portjához.
2. Csatlakoztassa iPhone készülékét a termék WiFi hálózatához.
3. Az iPhone böngészőjével lépjen be a 192.168.50.2 címre a kezelőfelületre való belépéshez.

(Megjegyzés: győződjön meg róla, hogy a telefonja csatlakozik a mobilhálózathoz).

Kattintson a "Frissítés ellenőrzése" gombra.

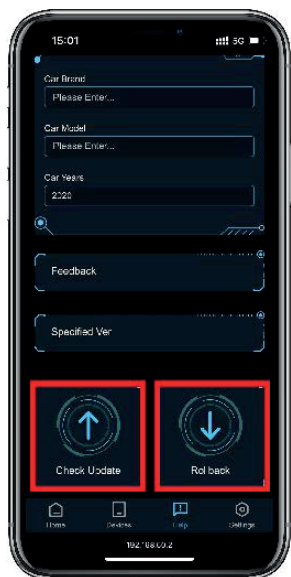
1. Ellenőrizheti, hogy a legújabb verzióról van-e szó.
2. Online frissíthet és frissíthet a legújabb verzióra.

(Megjegyzés: a verzió frissítéséhez forduljon az ügyfélszolgálathoz, a saját maga által végzett frissítés károsíthatja a terméket).

Kattintson a "Visszajelzés" (Obr. 1) gombra.

1. Adja meg autója márkáját + modelljét + évét, és jelezze a termékkel kapcsolatos problémákat (Obr. 2).
2. Küldjön egy képernyőképet a tartalomról az ügyfélszolgálatnak.
3. A képernyőkép elküldése után egy technikus felveszi a kapcsolatot a felhasználóval és megoldja a problémát.

Az androidos telefonokra letölthető az Autokitools a kezeléshez.
Letöltési link: <https://www.carlinkit.com/download.html>



Kép 1



Kép 2

Óvintézkedések az Android Auto számára

- Töltse le és telepítse az Android Auto alkalmazást a Google Play áruházból az Android telefonjára.
- Ellenőrizze, hogy telefonja támogatja-e a vezeték nélküli Android Auto alkalmazást.

Egyszerűsített megfelelőségi nyilatkozat

Gyártó: Huizhou Yunlian Technology Co., Ltd.

Cím: Yunhuan Yunhuan Yunhuan Kft: Huamao tower 2, Huicheng District,
Huizhou City, Guangdong
Province, 516003 Kína

A termék megfelel az Európai Parlament és a Tanács 2014/53/EU irányelvének (HL L 283., 2014.7.28., 1. o.). 2014. április 16-i, a tagállamok jogszabályainak összehangolásáról szóló 2014. a rádióberendezések piaci hozzáférhetőségének biztosításáról és az irányelv hatályon kívül helyezéséről szóló 1999/5/EK HATÁLYON KÍVÜL HELYEZÉSE.

A megfelelőségi nyilatkozat elérhető a következő címen:
<https://files.innpro.pl/Carlinkit>

Rádiófrekvencia:

BDR+EDR: 2402-2480MHz

Wifi 5.2G: 5180MHz~5240MHz

Wifi 5.8G: 5745MHz~5825MHz

Max: 4,29 dBm

Környezetvédelem



Az európai uniós irányelvvel összhangban címkézett elektronikai hulladékot nem szabad más települési hulladékkal együtt elhelyezni. A hulladékot elkülönítve kell gyűjteni és a kijelölt pontokon újrahasznosítani. A megfelelő ártalmatlanítással megelőzheti a környezetre és az emberi egészségre gyakorolt esetleges negatív következményeket. A használt berendezések gyűjtési rendszere megfelel a hulladékártalmatlanításra vonatkozó helyi környezetvédelmi előírásoknak. Erről a témáról részletes tájékoztatást az önkormányzatnál, a hulladékkezelő telepen vagy a termék vásárlása szerinti üzletben kaphat. A termék megfelel az Európai Unió (EU) úgynevezett új megközelítésű, biztonsági, egészségügyi és környezetvédelmi kérdésekre vonatkozó irányelveinek, amelyek meghatározzák a felderítendő és megszüntetendő veszélyeket.



Ez a dokumentum a gyártó által készített eredeti használati utasítás fordítása.

A terméket a felhasználónak rendszeresen karbantartania (tisztítania) kell, vagy a felhasználó költségén és saját költségén szakszervizben. Amennyiben a használati utasításban nincs a szükséges ciklikus karbantartási vagy szervizelési műveletekre vonatkozó információ, a termék fizikai állapotának a fizikailag új terméktől való eltérését rendszeresen, legalább hetente egyszer értékelni kell. Ha bármilyen eltérést észlelnek vagy találnak, sürgősen meg kell tenni a karbantartási (tisztítási) vagy szervizintézkedéseket. A megfelelő karbantartás (tisztítás) és az eltérő állapot észlelésekor történő reagálás elmulasztása a termék maradandó károsodását eredményezheti. A garanciavállaló nem felel a gondatlanságból eredő károkért.

LI-ION akkumulátorok esetében

A készülék LI ION (lítium-ion) újratölthető akkumulátorral van felszerelve, amely a finális és kémiai felépítéséből adódóan idővel és a használat során öregszik. A gyártó a maximális üzemi időt laboratóriumi körülmények között adja meg, ahol a készülék számára optimális működési feltételek vannak jelen, és maga az akkumulátor új és teljesen feltöltött. A valóságban az üzemi idő eltérhet az ajánlatban megadottaktól, és ez nem a készülék hibája, hanem a termék jellemzője. Az akkumulátor maximális élettartamának fenntartása érdekében nem ajánlott az akkumulátort 3,18 V-nál vagy a teljes kapacitás 15%-ánál kisebb feszültségre lemeríteni. Alacsonyabb értékek, például 2,5V egy cellánál tartósan károsítja azt, és erre a garancia nem terjed ki. Ha egy hónapnál hosszabb ideig nem használja az akkumulátort vagy az egész készüléket, töltsse fel az akkumulátort 50%-ra, és kéthavonta rendszeresen ellenőrizze a töltöttségi szintjét. Az akkumulátort és a készüléket száraz, naptól és negatív hőmérséklettől védett helyen tárolja.

LIPO akkumulátorok esetén

A készülék LI PO (lítium-polimer) akkumulátorral van felszerelve, amely a fizikai és kémiai felépítéséből adódóan az idő múlásával és a használat során öregszik. A gyártó a maximális működési időt laboratóriumi körülmények között adja meg, ahol a készülék számára optimális működési feltételek vannak jelen, és maga az akkumulátor új és teljesen feltöltött. Az üzemi idő a valóságban eltérhet az ajánlatban megadottaktól, és ez nem a készülék hibája, hanem a termék jellemzője. Az akkumulátor maximális élettartamának megőrzése érdekében nem ajánlott az akkumulátort 3,5 V vagy a teljes kapacitás 5%-a alá lemeríteni. Az alacsonyabb értékek, például 3,2V egy cellánál tartósan károsítja azt, és erre a garancia nem terjed ki. Ha egy hónapnál hosszabb ideig nem használja az akkumulátort vagy az egész készüléket, töltsse fel az akkumulátort 50%-ra, és kéthavonta rendszeresen ellenőrizze a töltöttségi szintjét. Az akkumulátort és a készüléket száraz, naptól és negatív hőmérséklettől védett helyen tárolja.

Biztonsági óvintézkedések

Töltés előtt ellenőrizze, hogy a készülék érintkezői tiszták-e.

Soha ne hagyja felügyelet nélkül a készüléket használat és töltés közben.

Gondoskodjon arról, hogy vészhelyzetben gyorsan le tudja választani a készüléket az áramforrásról.

Soha ne tegye ki a készüléket magas hőmérsékletnek.

A készüléket száraz és jól szellőző helyen töltsse, távol a következő helyektől más tárgyaktól legalább 1 m távolságot tartson.

Soha ne takarja le a készüléket töltés közben.

Soha ne használjon tápegységet, töltőállomást, kábeleket stb. a gyártó ajánlása és jóváhagyása nélkül.

Vigyázzon a tulajdonára, a készülék nehezen oltható cellákkal van felszerelve, szerelkezzen fel oltólapplal.