

meross

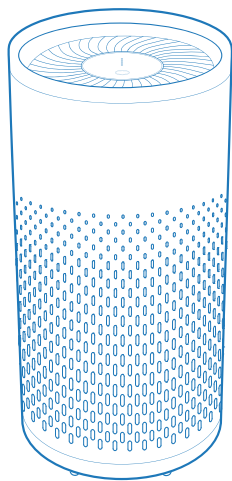
Meross MAP100 intelligens légtisztító
(HomeKit)

Felhasználói kézikönyv

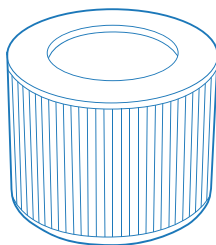
Biztonsági információk

- NE használja a terméket anélkül, hogy előbb eltávolítaná a szűrőről a műanyag csomagolást. Ellenkező esetben a légtisztító nem fog megfelelően működni, és túlmelegedés miatt akár tűzveszélyes is lehet.
- NE használja a légtisztítót kültéren.
- NEM mozgathatja a terméket működés közben.
- NE üljön, illetve ne helyezzen nehéz tárgyakat a légtisztítóra.
- NE adjon illóolajokat a légtisztítóhoz vagy a szűrőhöz.
- NE használjon olajdiffúzort a légtisztító közelében.
- NE akadályozza a légáramlást tárgyakkal, például függönyökkel.
- Helyezze a víztisztítót egy sima, stabil felületre.
- Tartson legalább 38 cm távolságot a készülék minden oldalán.
- Tartsa a légtisztítót távol a víztől vagy nedves helyiségektől. Soha ne tegye vízbe vagy folyadékba.

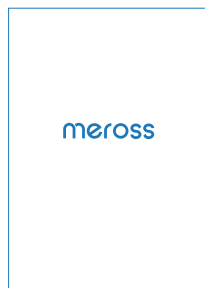
Tartalomjegyzék



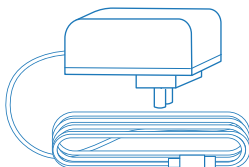
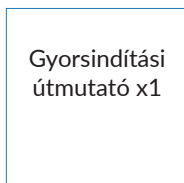
Intelligens légtisztító x1



3 fokozatú H13 True
HEPA nagy hatékonyságú
szűrő (előre telepítve) x1

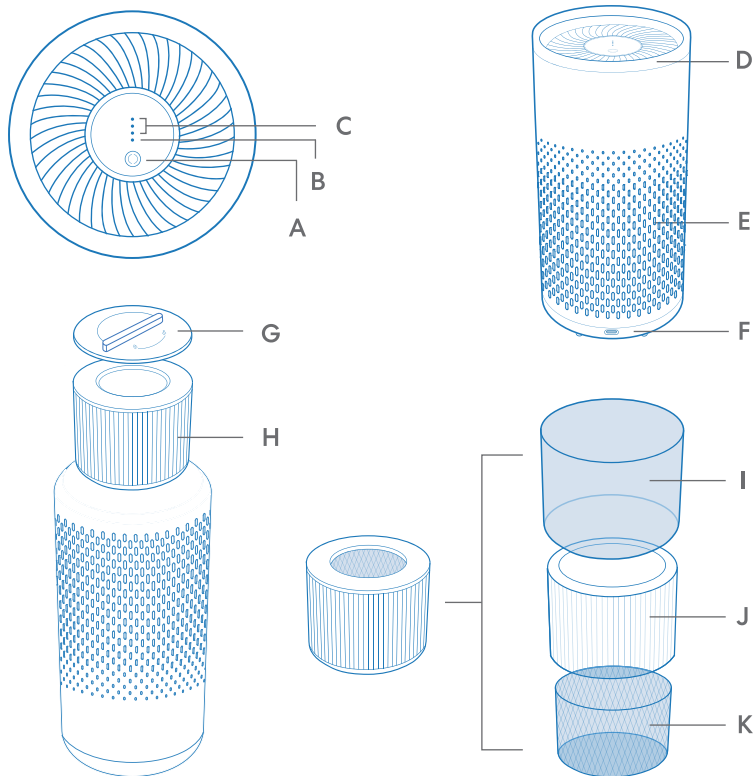


Felhasználói
kézikönyv x1



Tápegység x1

Termékleírás



A - Bekapcsoló gomb (Érintse meg a tisztító bekapcsolásához/ a ventilátor sebességének módosításához; a tisztító kikapcsolásához tartsa lenyomva).

B - Alvó üzemmód jelző

C - Alacsony/közepes/magas ventilátor fordulatszámjelzők

D - Légekivezetés

E - Légbeömlő

F - DC tápcsatlakozó bemenet: 12V/2A

G - Szűrőfedél

H - Szűrő

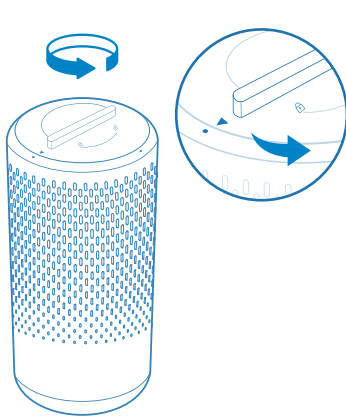
I - Előszűrő (Elkülöníti a nagy részecskéket, például a haját és a port).

J - H13 True HEPA szűrő (A 0,3 mikron alatti részecskék 99,97%-át felfogja, beleértve a füstöt, a polleneket, a háziállatok szőrét és a szennyezett részecskéket).

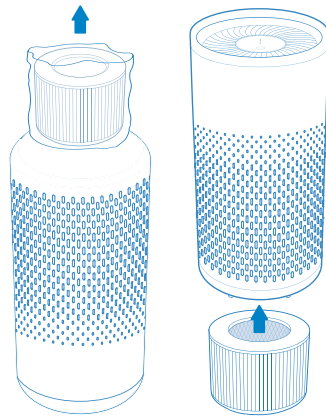
K - Aktívszén-szűrő (eltávolítja a kellemetlen szagokat, a főzési szagokat, az illékony szerves vegyületeket és más mérgező anyagokat.)

Telepítési utasítások

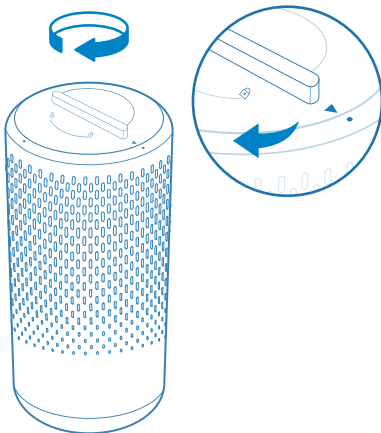
Hardver telepítése



(1) Fordítsa a légtisztítót egy tiszta és puha felületre. Fordítsa el a szűrőfedelelet az óramutató járásával ellentétes irányba, és vegye le.



(2) Vegye ki a szűrőt a műanyag csomagolásból, és helyezze vissza a tisztítóba úgy, hogy az üres felület befelé nézzen.



(3) Helyezze vissza a szűrőfedelelet, és az óramutató járásával megegyező irányba forgatva rögzítse.

(4) Helyezze a víztisztítót egy sima, stabil felületre. Tartsa távol a függönyöktől és más olyan tárgyaktól, amelyek elzárhatják a légáramlást.

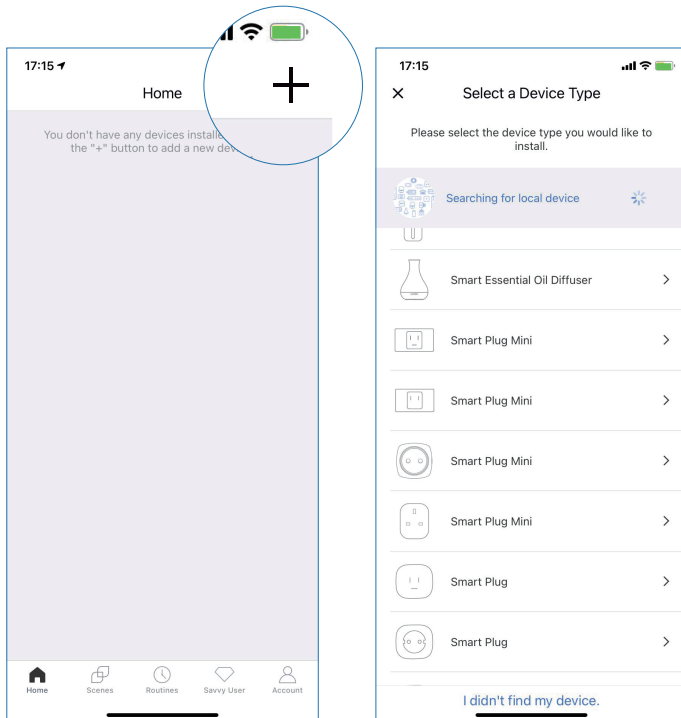
Szoftver telepítése

1. Töltse le a Meross alkalmazást.
2. Csatlakoztassa a víztisztítót az otthoni Wi-Fi közelében lévő konnektorhoz.



3. Konfigurálja a készüléket

- (1) Csatlakoztassa okostelefonját vagy táblagépét egy 2,4 GHz-es Wi-Fi hálózathoz.
- (2) Az okoseszköz támogatja az iOS 13/ iPadOS 13 és újabb operációs rendszert. A jobb felhasználói élmény érdekében ajánlott az iOS vagy iPadOS legújabb verziójára frissíteni az eszközzel való párosítás előtt.
- (3) Indítsa el a Meross alkalmazást, és jelentkezzen be fiókjába, vagy ha új felhasználó, kattintson a Regisztráció gombra egy új fiók létrehozásához.
- (4) Kattintson a "+" ikonra a hozzáadni kívánt intelligens eszköz típusának kiválasztásához. Ezután egyszerűen követheti a beállítási varázslót a konfiguráció befejezéséhez.



Figyelem!

- (1) A beállítás befejezése után az Apple Home alkalmazásban is kezelheti a készüléket.
- (2) Ha a QR-kód nem működik, próbáljon meg hozzáadni egy okoseszkozt az Apple Home alkalmazásban.
- (3) Ha bármilyen kérdése van, kérjük, látogasson el a <https://www.meross.com/support/weboldalra>.

4. Az intelligens eszköz mozgatásához nincs szükség további műveletekre, feltéve, hogy az ugyanazon a hálózaton marad, ahol erős Wi-Fi jel van.

Csatlakoztassa Meross készülékét a Google Assistanthoz vagy az Amazon Alexához

Először konfigurálja a készülékét a Meross alkalmazásban, majd csatlakoztassa azt a hangalapú asszisztensekhez.

Csatlakozás az Amazon Alexához:

Válassza a Fiók > Amazon Alexa menüpontot, és engedélyezze a Meross készülékének az Alexához való kapcsolódást.

Csatlakozás a Google Assistanthoz:

Válassza a Fiók-> Google Assistant menüpontot, és kövesse a lépésenkénti utasításokat a csatlakozási folyamat befejezéséhez.

Hangutasítások:

Hé Siri, kapcsold be a légtisztítót.

Alexa, állítsa a légtisztító sebességét közepesre.

Oké Google, állítsd fel a légtisztítóm ventilátorának sebességét.

Karbantartás

1. A légtisztító tisztítása

- Tisztítás előtt húzza ki a légtisztítót a hálózathoz.
- A légtisztító burkolatát nedves ruhával törölje át, majd azonnal szárítsa meg.
- Porszívózza ki a légtisztító belsejét.
- Ne tisztítsa súroló vegyszerekkel vagy gyúlékony anyagokkal.

2. A szűrő tisztítása

A külső előszűrő 2-4 hetente tisztítható. Tisztítsa meg az előszűrőt puha kefével vagy porszívótömlővel a szőr, a por és a nagy részecskék eltávolítása érdekében. Ne merítse a szűrőt vízbe vagy más folyadékba.

3. Mikor kell a szűrőt cserélni?

Javasoljuk, hogy a szűrőt 6-8 havonta cserélje ki. A szűrő teljesítménye a környezettől és a használat gyakoriságától függ. Az Ön kényelme érdekében a Meross alkalmazásban és az Apple Home alkalmazásban is megadjuk a szűrő élettartamának becsült időtartamát.

4. Hogyan cseréljem ki a szűrőt?

- (1) Húzza ki a légtisztítót a tápegységből. Fordítsa meg a légtisztítót, és vegye le a szűrőfedelelet.
- (2) Távolítsa el a régi légszűrőt.
- (3) Tisztítsa meg a légtisztító belsejét a portól és a hajmaradványoktól.
- (4) Tekerje ki az új légszűrőt, és helyezze a házba.
- (5) Helyezze vissza a szűrőfedelelet, és az óramutató járásával megegyező irányba forgatva rögzítse.
- (6) Csatlakoztassa a légtisztítót a tápegységhez.
- (7) Állítsa vissza a szűrő életciklusát a Meross alkalmazásban.

Gyakran ismételt kérdések

1. A légtisztítóm szokatlan hangot ad, amikor a ventilátor be van kapcsolva.

- (1) Győződjön meg róla, hogy a légszűrő megfelelően a helyén van, és a műanyag csomagolást eltávolították.
- (2) Ellenőrizze és cserélje ki a légszűrőt.

2. A légáramlás jelentősen csökken.

- (1) Győződjön meg róla, hogy a légszűrő megfelelően a helyén van, és a műanyag csomagolást eltávolították.
- (2) Érintse meg a bekapcsológombot a ventilátor sebességének növeléséhez.
- (3) Győződjön meg róla, hogy a légtisztító minden oldalán elegendő hely van.
- (4) Tisztítsa meg az előszűrőt a portól, hajszáaktól vagy egyéb részecskéktől.
- (6) Ellenőrizze és cserélje ki a szűrőt.

3. Hogyan állíthatom vissza a szűrő élettartamát?

A Meross alkalmazásban visszaállíthatja az életciklusát.

4. Mekkora a termék lefedettségi területe?

Akár 207 négyzetmétert is lefed.

5. Hol vásárolhatok új szűrőt?

Látogasson el weboldalunkra a <http://www.meross.com> címen, hogy kiválaszthassa az otthonának legmegfelelőbb szűrőt.

Gyártó: Chengdu Meross Technology Co, Ltd.

Cím: No. 1312, Building E6-I, Tianfu Software Park, Chengdu, Kína

Felelősségi nyilatkozat

1. Ennek az intelligens eszköznek a működését a specifikációinkban leírt tipikus körülmények között teszteltük. A Meross NEM garantálja, hogy az intelligens eszköz minden körülmények között pontosan a leírtak szerint fog működni.

2. Harmadik fél szolgáltatásainak használatával, beleértve, de nem kizárólagosan az Amazon Alexa, Google Assistant, Apple HomeKit és SmartThings szolgáltatásokat, az ügyfelek tudomásul veszik, hogy a Meross nem vállal felelősséget az ilyen felek által gyűjtött adatokért és magáninformációkért. A Meross általános felelőssége az Adatvédelmi szabályzatban kifejezetten meghatározottakra korlátozódik.

3. A BIZTONSÁGI TÁJÉKOZTATÁS figyelmen kívül hagyásából eredő károkra a Meross értékesítés utáni szolgáltatása nem terjed ki, és a Meross e tekintetben semmilyen jogi felelősséget nem vállal.

FCC nyilatkozat

A megfelelésért felelős fél által nem kifejezetten jóváhagyott változtatások vagy módosítások érvényteleníthetik a felhasználónak a berendezés üzemeltetésére vonatkozó jogosultságát.

Ez a készülék megfelel az FCC-szabályok 15. részének. A berendezés üzemeltetése a következő két feltételhez kötött: (1) ez a készülék nem okozhat káros interferenciát, és (2) ennek a készüléknek el kell fogadnia a kapott interferenciát, beleértve a nem kívánt működést okozó interferenciát is.

Ez a berendezés megfelel az FCC által a nem ellenőrzött környezetre meghatározott sugárterhelési határértékeknek. Ezt a berendezést úgy kell felszerelni és működtetni, hogy az adó és a felhasználó teste között legalább 20 cm távolság legyen. Ez az adó nem helyezhető el egy helyen, és nem üzemeltethető egy másik antennával vagy adóval együtt.

Figyelmeztetés:

Ezt a berendezést tesztelték, és megállapították, hogy megfelel a B osztályú digitális eszközökre vonatkozó határértékeknek az FCC-szabályok 15. része szerint. Ezeket a határértékeket úgy tervezték, hogy ésszerű védelmet nyújtsanak a káros interferenciával szemben a lakossági telepítésben. Ez a berendezés rádiófrekvenciás energiát termel, használ és sugározhat, és ha nem az utasításoknak megfelelően telepítik és használják, káros interferenciát okozhat a rádiótávközlésben. Azonban nincs garancia arra, hogy egy adott berendezésben nem lép fel interferencia. Ha ez a berendezés káros interferenciát okoz a rádió- vagy televízió vételben, ami a berendezés ki- és bekapcsolásával megállapítható, akkor a felhasználónak meg kell próbálnia az interferenciát az alábbi intézkedések közül egy vagy több intézkedéssel kijavítani:

- Irányítsa át vagy helyezze át a vevőantennát.
- A berendezés és a vevő közötti távolság növelése.
- A berendezés csatlakoztatása egy olyan konnektorba, amely más áramkörön van, mint amelyhez a vevőegység csatlakozik.
- Forduljon a kereskedőhöz vagy egy tapasztalt rádió/TV-technikushoz segítségért.

Környezetvédelem



Az Európai Unió irányelvének megfelelően felcímkézett elektronikai berendezések hulladéka, nem keverhető más települési hulladékkal. A következőkre vonatkozik szelektív gyűjtés és újrahasznosítás a kijelölt gyűjtőhelyeken. Azzal, hogy biztosítja, hogy a termék megfelelő ártalmatlanításának biztosításával Ön segít megelőzni a lehetséges negatív következményeket a környezet és az emberi egészség szempontjából. Hulladékgyűjtő rendszer. A használt berendezések gyűjtőrendszere megfelel a hulladékártalmatlanításra vonatkozó helyi környezetvédelmi előírásoknak a hulladék ártalmatlanítására. A témával kapcsolatos részletes információk a következő címen szerezhetők be Részletesebb információért forduljon az önkormányzathoz, a szállítójához vagy ahhoz az üzlethez, ahol a termék forgalmazása történik. az üzlet, ahol a terméket vásárolta.



A termék megfelel az Európai Unió (EU) úgynevezett új megközelítésű irányelveinek a biztonsági kérdésekre vonatkozó követelményeinek, egészség- és környezetvédelem, meghatározva a felderítendő és megszüntetendő veszélyeket.